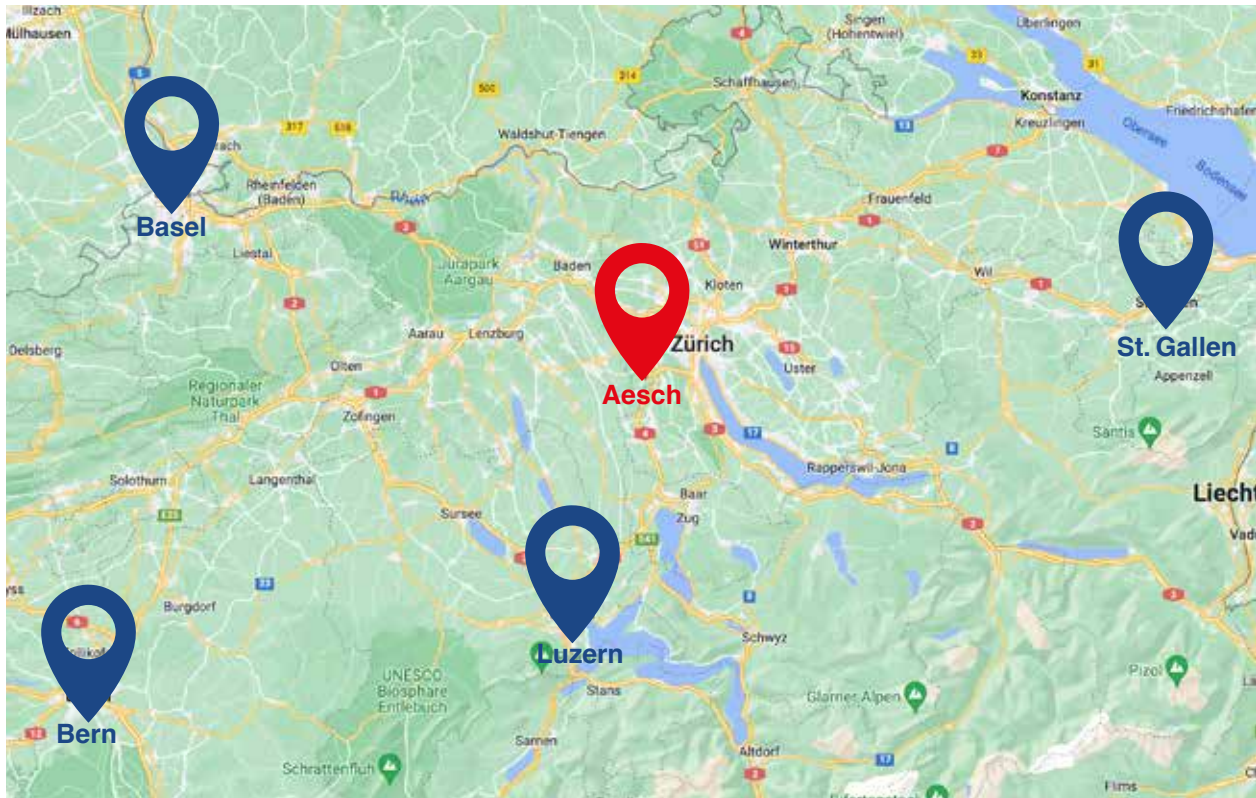




Vielseitige Büro- und Gewerbeflächen an erstklassiger Verkehrslage

Standort: Eichacherstrasse 5, 8904 Aesch

Verfügbarkeit: Sofort oder nach Vereinbarung



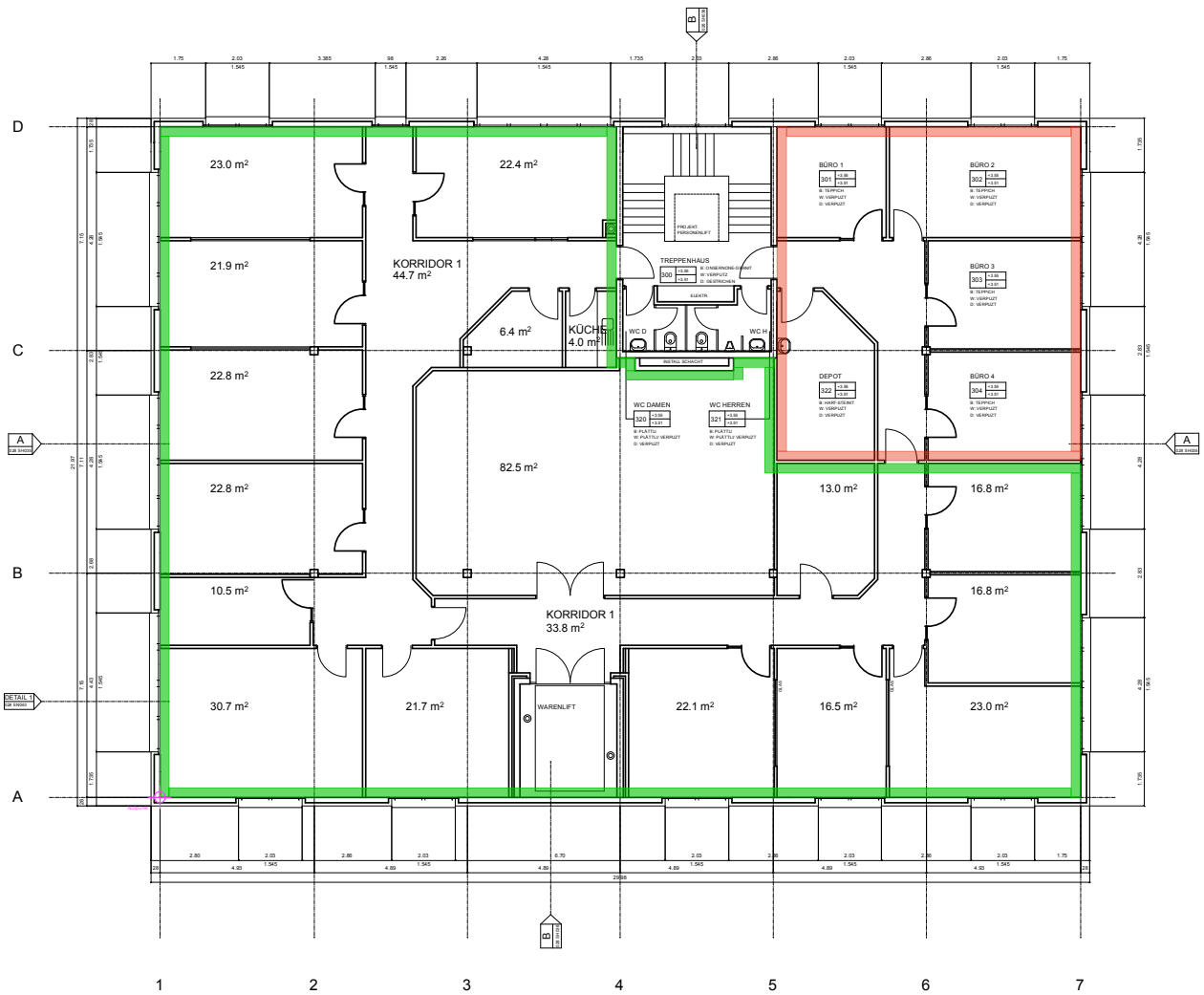
Herausragende Merkmale:

- Erstklassige Verkehrslage: Zürich in 12 Minuten, Luzern in 30 Minuten und die Städte Basel und St. Gallen in 60 Minuten erreichbar
- Vielseitig nutzbare Büro- und Gewerbeflächen auf rund 770 m², wobei Teilflächen ab 80m² realisiert werden können
- Überdachte LKW-Anlieferungszone mit Warenlift (Nutzlast 4000 kg / 53 Personen) in alle Etagen

Weitere Vorteile:

- Integrierte Küche auf jeder Etage
- Getrennte Toiletten auf den Etagen
- Überdachte Dachterrasse
- Bis zu 15 Aussenparkplätze können dazu gemietet werden
- Entsorgungsbereich zur Mitbenützung
- Optionale Lagerflächen
- Ländlicher Charme mit Einkaufsmöglichkeiten

1. Obergeschoss Grundriss



Verfügbare Fläche: 450 m²

Bisherige Nutzung: Büro



frei

vermietet

1. Obergeschoss



Büro / Empfang



Eingangsbereich



Südseite

2. Obergeschoss (Dachgeschoss) Grundriss



Verfügbare Fläche: 320 m² zuzüglich Terrasse

Bisherige Nutzung: Montage, Büro



frei

vermietet

2. Obergeschoss (Dachgeschoss)



Hauptbereich



Zugang Warenlift



Küche



Kontakt

Gerne führen wir Sie persönlich durch die Räumlichkeiten.
Kontaktieren Sie uns für einen Besichtigungstermin vor Ort.

Arktos Treuhand GmbH
Zugerstrasse 132
8810 Horgen

Urs Stieger
urs.stieger@arktos-treuhand.ch
Tel: 044 500 26 04